

Näin toimii uusi sähkömittarisi

Kausisähkömittaus

Näyttö on ns. kiertävä näyttö, eli lukemat vaihtuvat näytöllä automaattisesti.

Tarvittaessa lukemat voi tarkistaa tätä näyttöä seuraamalla, **eikä mustaa painonappia tarvitse käyttää.**

Talviaikana 1.11. - 31.3. päivällä klo 07 - 22;

Mitataan talvipäivän energiaa ja nuoli on numeron 1 kohdalla. Näytön vasemmassa yläkulmassa näkyy 05. Muun ajan lukematieto tulee näyttöön 20 sekunnin kuluttua 5 sekunnin ajaksi. Tällöin nuoli vilkkuu numeron 2 kohdalla.

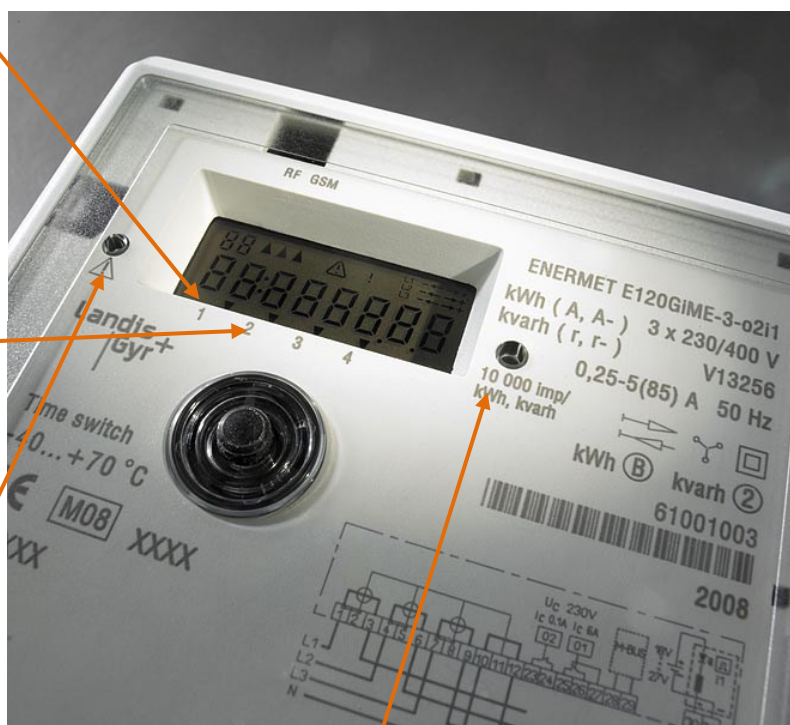
Kesäaikana 1.4. - 31.10. yöllä ja päivällä;

Mitataan muun ajan energiaa ja nuoli on numeron 2 kohdalla. Vasemmassa yläkulmassa näkyy 06. Talvipäivän lukematieto tulee näyttöön 20 sekunnin kuluttua 5 sekunnin ajaksi. Tällöin nuoli vilkkuu numeron 1 kohdalla.

Virhetilat;

Merkkivalo näytön vasemmalla puolella ilmoittaa mittarin virheestä, ota silloin yhteyttä Kokemäen Sähkö Oy:n tekniseen asiakaspalveluun 02 838 6180.

Kun mittarin näyttöön ilmestyy kolmio, tarkoittaa se hälytyksen ilmaisinta. Tällöin kyseessä saattaa olla esimerkiksi yhden vaiheen puuttuminen.



Sähkönkulutus;

Keltainen merkkivalo näytön oikealla puolella kertoo sähkön käytöstä. Valon välähdettyä 10 000 kertaa on yksi kWh kulunut. Merkkivaloa käytetään huollon yhteydessä mittaria tarkistettaessa.

Vierivästä näytöstä nähdään tarvittavat lukemat. Mustalla painonapilla näyttöä voidaan selata tarkemmin. Tarkempia tietoja tästä toiminnosta saa nettisivuiltamme. Takaisin vierivän näytön tilaan pääsee painamalla mustaa painonappia 15 sekunnin ajan.

HUOM! Mikäli sähkönsyöttö mittarille katkaistaan yli viikon ajaksi, mittarin sisäinen kello asettuu väärään aikaan. Ajanasetus korjautuu vasta mittarin saatua yhteyden luentajärjestelmään. Tällöin on mahdollista, että mittaustieto kertyy jonkin aikaa väärään rekisteriin.

Mittarin käytöstä lisätietoa nettisivuiltamme www.kokemaensahko.fi