

Näin toimii uusi sähkömittarisi

Yleistariffimittaus

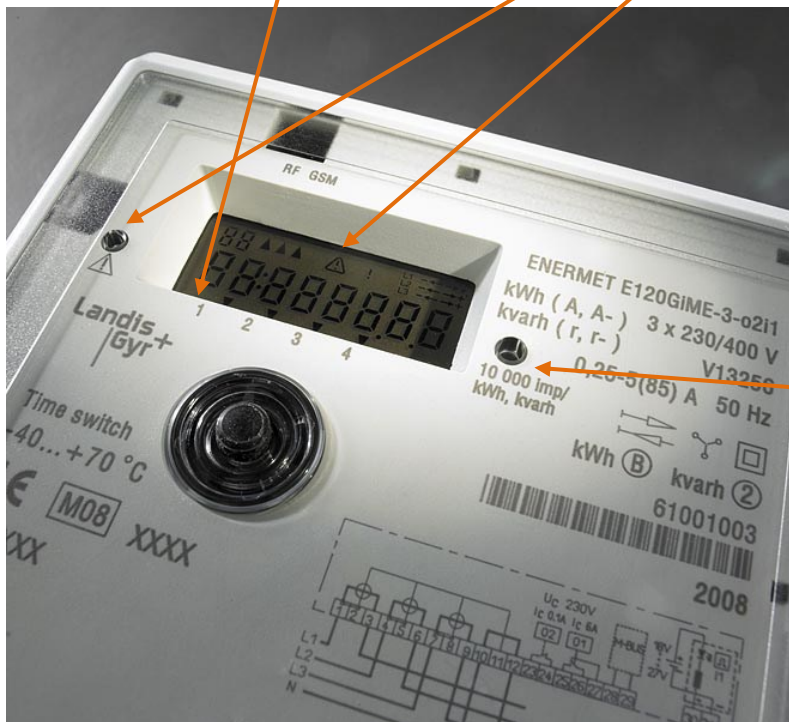
Energianmittaus;

Mittari mittaa kuluvaa energiaa ja nuoli on numeron 1 kohdalla. Näytön vasemmassa yläkulmassa näkyy 05. Tarvittaessa lukemat voi tarkistaa tästä näytöstä, **eikä mustaa painonappia tarvitse käyttää.**

Virhetilat;

Merkkivalo näytön vasemmalla puolella ilmoittaa mittarin virheestä, ota silloin yhteyttä Kokemäen Sähkö Oy:n tekniseen asiakaspalveluun 02 838 6180.

Kun mittarin näyttöön ilmestyy kolmio, tarkoittaa se hälytyksen ilmaisinta. Tällöin kyseessä saattaa olla esimerkiksi yhden vaiheen puuttuminen.



Sähkönkulutus;

Keltainen merkkivalo näytön oikealla puolella kertoo sähkön käytöstä. Valon välähdettyä 10 000 kertaa on yksi kWh kulunut. Merkkivaloa käytetään huollon yhteydessä mittaria tarkistettaessa.

Mustalla painonapilla näyttöä voidaan selata tarkemmin. Tarkempia tietoja tästä toiminnosta saa nettisivuiltamme. Takaisin alkuperäiseen näyttöön pääsee painamalla mustaa painonappia 15 sekunnin ajan.

Mittarin käytöstä lisätietoa nettisivuiltamme www.kokemaensahko.fi